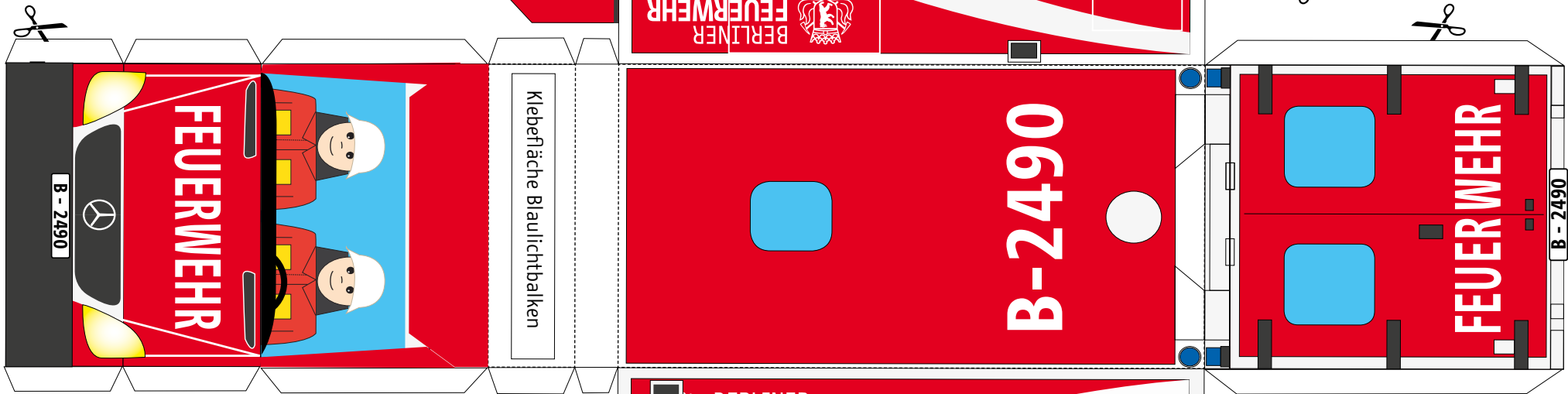


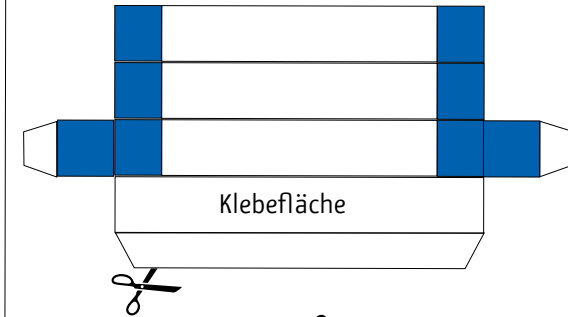
Viel Spaß  
beim  
Basteln  
wünscht



**BERLINER  
FEUERWEHR**



Blaulichtbalken aufkleben.



**Dein eigenes Feuerwehrauto!  
Ganz einfach selber basteln...**

✂ ausschneiden

---- falten

Laschen mit Klebstoff  
betreiben,  
zusammenkleben,  
**fertig!**

